

Ledelsesinformation vedrørende Center for Børn og Forebyggelse 2010-2015

Side 1	1. Indholdsfortegnelse
Side 2	2. Nettodriftsudgifter pr. måned SO. 16
Side 3	3. Akkumulerede nettodriftsudgifter SO. 16
Side 4	4. Udgifter pr. funktion 3. niv. SO. 16
Side 5	5. Gennemsnitlig antal børn pr. foranstaltning pr. år
Side 6	6. Gennemsnitspris pr. foranstaltning pr. år
Side 7	7. De 20 dyreste anbringelser i 2012 og 2013 pr. foranstaltning på cpr.nr. niv.
Side 8	8. De 20 dyreste forebyggende foranstaltninger i 2012 og 2013 pr. foranstaltning på cpr.nr. niv.
Side 9	9. Refusionsindtægter (Flygtninge, SDE, Advokatbistand, Kvindekrisecentret, §41 Merudgifter og § 42 Tabt arbejdsfortjeneste)
Side 10	10. Refusion vedrørende særligt dyre enkeltsager, antal cpr.nr. der har udløst refusion
Side 11	11. Familiebehandling, Familiecentret
Side 12	12. Overvåget samvær, Familiecentret
Side 13	13. Anlæg

Regnskabstal pr. måned fra 2010 til 31. marts 2015 vedrørende S.O. 16 Børn og Familie

Graf nr. 1. Månedlige nettodrifudsgifter for det samlede S.O. 16 Børn og familie (Pol.org. 004.16 og dranst 1 og 2). Beløb i 1.000 kr. i 2015 prisniveau

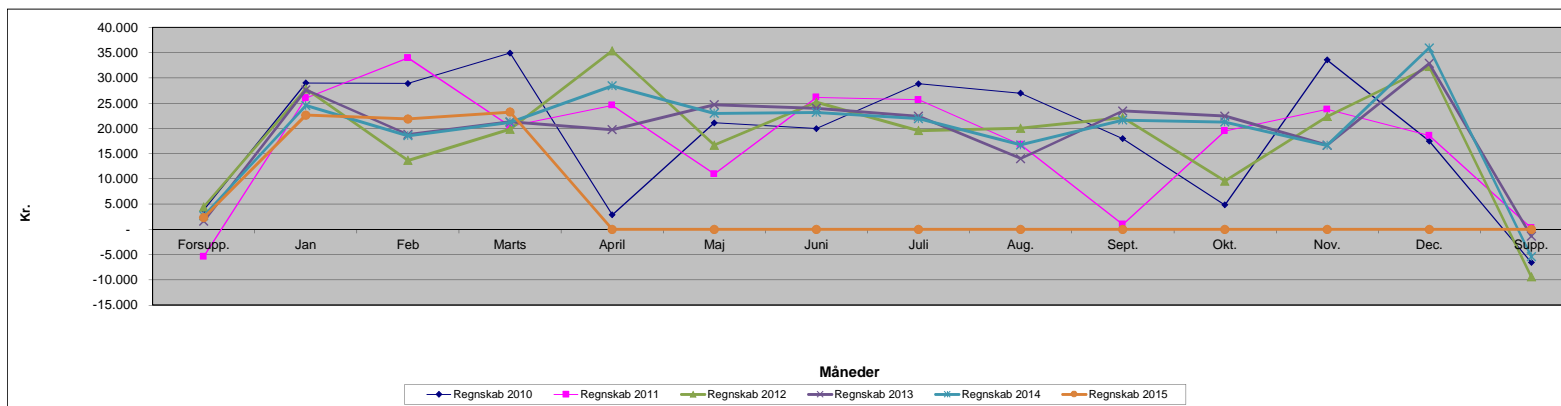


Table 1.a. Monthly net operating expenses S.O. 16 Children and family in 1,000 kr. and in 2015 price level

	Forsupp.	Jan	Feb	Marts	April	Maj	Juni	Juli	Aug.	Sept.	Okt.	Nov.	Dec.	Supp.	Årets regnskab	Korr. budget	Forskel mellem korr.
Regnskab 2010	3.837	28.984	28.892	34.926	2.862	21.099	19.948	28.832	26.971	17.954	4.843	33.565	17.500	-6.542	263.671	264.217	546
Regnskab 2011	-5.409	26.003	33.956	20.415	24.565	10.965	26.150	25.670	16.745	974	19.497	23.771	18.566	274	242.142	259.550	17.409
Regnskab 2012	4.441	27.815	13.640	19.843	35.360	16.677	25.146	19.542	20.018	22.150	9.562	22.345	32.212	-9.390	259.361	279.645	20.285
Regnskab 2013	1.604	27.618	18.797	21.282	19.743	24.674	23.996	22.409	14.000	23.458	22.421	16.659	32.852	-1.342	268.170	278.196	10.025
Regnskab 2014	2.672	24.524	18.538	21.181	28.408	22.981	23.156	21.916	16.727	21.630	21.260	16.639	35.914	-5.381	270.165	267.147	-3.018
Regnskab 2015	2.321	22.613	21.851	23.212	0	0	0	0	0	0	0	0	0	0	69.998	254.700	184.702

Table 1.b. Monthly net operating expenses S.O. 16 Children and family in 1,000 kr. in current prices

	Forsupp.	Jan	Feb	Marts	April	Maj	Juni	Juli	Aug.	Sept.	Okt.	Nov.	Dec.	Supp.	Årets regnskab	Korr. budget	Forskel mellem korr.
Regnskab 2010	3.609	27.261	27.174	32.849	2.692	19.844	18.762	27.118	25.367	16.886	4.555	31.569	16.459	-6.153	247.992	248.506	514
Regnskab 2011	-5.133	24.677	32.224	19.374	23.312	10.406	24.816	24.361	15.891	924	18.503	22.559	17.619	260	229.793	246.314	16.521
Regnskab 2012	4.311	27.004	13.242	19.264	34.329	16.191	24.412	18.972	19.434	21.504	9.283	21.693	31.272	-9.116	251.795	271.488	19.693
Regnskab 2013	1.568	27.000	18.376	20.806	19.301	24.122	23.459	21.908	13.687	22.933	21.919	16.286	32.117	-1.312	262.170	271.971	9.801
Regnskab 2014	2.646	24.287	18.359	20.976	28.133	22.759	22.932	21.704	16.566	21.421	21.055	16.478	35.567	-5.329	267.553	264.565	-2.988
Regnskab 2015	2.321	22.613	21.851	23.212	0	0	0	0	0	0	0	0	0	0	69.998	254.700	184.702

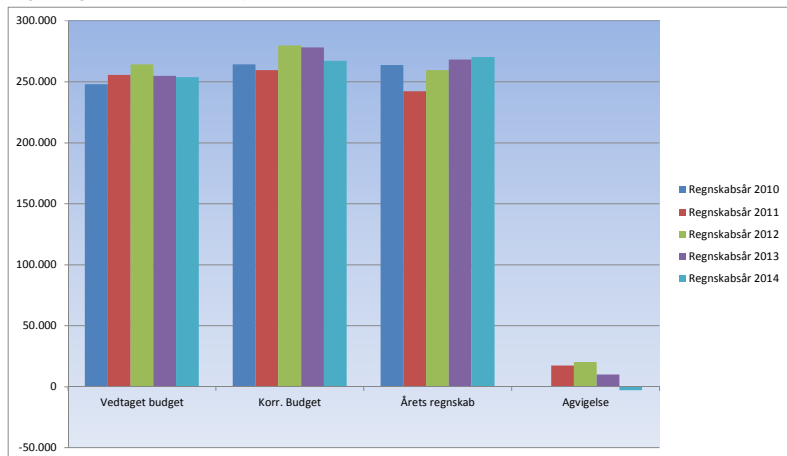
Tallene vedr. oktober måned 2012 er uden løn og pensionsudgifter for oktober p.g.a. systemfejl.

Fra regnskabsår 2012 overføres budget vedr. § 41 og § 42 til S.O. 16 (Regnskab 2012 = 8,282 mio. kr.) fra S.O. 17.

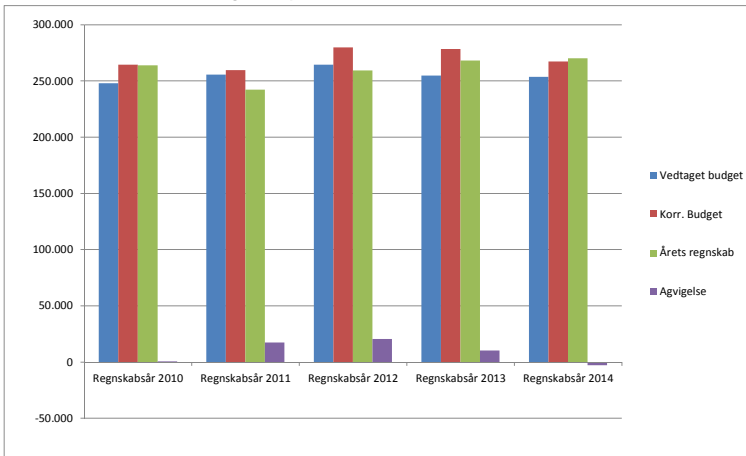
Fra 1/9 2012 indføres der lavere udgiftgrænser for at opnå statsrefusion i særligt dyre enkeltsager.

I regnskabsår 2012 indgår statsrefusion vedr. § 41 kørsel SFO for årene 2009-2011 (-4,011 mio. kr.)

Graf nr. 2. Sammenstilling af de enkelte års vedtagne budget, korr. budget, regnskab og restkorr budget/afvigelse i 1.000 kr. i 2015 prisniveau



Graf nr. 3. Vedtaget budget og korr. budget sammenholdt med årets regnskab og rest korr. budget for de enkelte år 2010 - 2014 i 1.000 kr. og i 2015 prisniveau

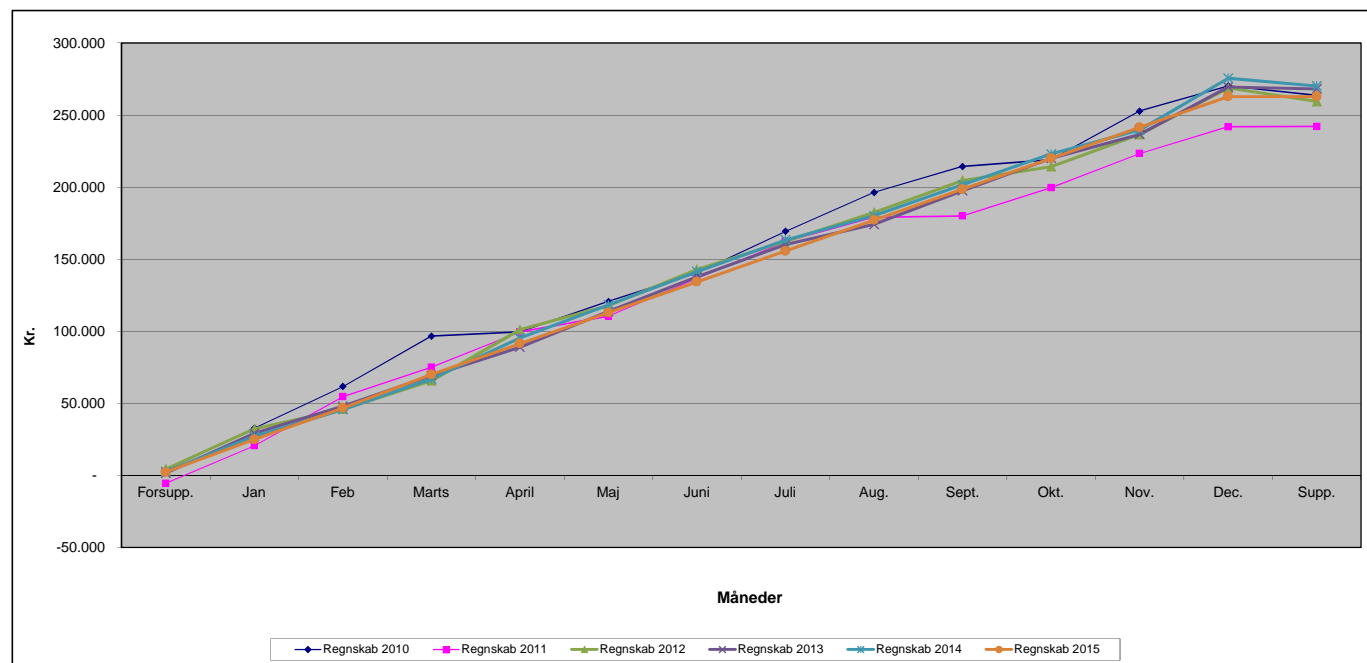


Tabel nr. 2. Budget og regnskabstal 2010 til 2015. Beløb i 1.000 kr. og i 2015 prisniv.

	Vedtaget budget	Korr. Budget	Årets regnskab	Afgivelse	Afgivelse i % af korr. Budget
Regnskabsår 2010	247.849	264.217	263.671	546	0,2
Regnskabsår 2011	255.645	259.550	242.142	17.409	6,7
Regnskabsår 2012	264.285	279.645	259.361	20.285	7,3
Regnskabsår 2013	254.717	278.196	268.170	10.025	3,6
Regnskabsår 2014	253.598	267.147	270.165	-3.018	-1,1
Regnskabsår 2015	252.369	254.700	69.998	-	-

Akkumuleret regnskab pr. måned fra 2010 til 31. marts 2015 vedrørende S.O. 16 Børn og Familie

Graf nr. 1. Akkumulerede månedlige nettodriftsudgifter for det samlede S.O. 16 Børn og familie (Pol.org. 004.16 og dranst 1 og 2). Beløb i 1.000 kr. og i 2015 prisniveau.



Tabel 1.a. Akkumulerede månedlige nettoudgifter S.O. 16 Børn og familie (Pol.org. 004.16 og dranst 1 og 2). Beløb i 1.000 kr. og i 2015 prisniveau.

	Forsupp.	Jan	Feb	Marts	April	Maj	Juni	Juli	Aug.	Sept.	Okt.	Nov.	Dec.	Supp.	Årets regnskab	Korr. budget	Forskel mellem korr. budget og regnskab
Regnskab 2010	3.837	32.822	61.714	96.639	99.502	120.600	140.548	169.381	196.352	214.305	219.148	252.713	270.213	263.671	263.671	264.217	546
Regnskab 2011	-5.409	20.594	54.550	74.965	99.530	110.495	136.645	162.315	179.060	180.033	199.531	223.302	241.868	242.142	242.142	259.550	17.409
Regnskab 2012	4.441	32.256	45.896	65.739	101.099	117.777	142.922	162.464	182.482	204.632	214.194	236.539	268.751	259.361	259.361	279.645	20.285
Regnskab 2013	1.604	29.222	48.018	69.301	89.043	113.717	137.713	160.123	174.123	197.581	220.001	236.660	269.512	268.170	268.170	278.196	10.025
Regnskab 2014	2.672	27.196	45.734	66.915	95.322	118.303	141.459	163.375	180.102	201.733	222.993	239.632	275.545	270.165	270.165	267.147	-3.018
Regnskab 2015	2.321	24.934	46.786	69.998	91.421	112.845	134.269	155.692	177.116	198.540	219.964	241.387	262.811	262.811	262.811	254.700	-8.111

Tabel 1.b. Akkumulerede månedlige nettoudgifter S.O. 16 Børn og familie (Pol.org. 004.16 og dranst 1 og 2). Beløb i 1.000 kr. og i løbende priser.

	Forsupp.	Jan	Feb	Marts	April	Maj	Juni	Juli	Aug.	Sept.	Okt.	Nov.	Dec.	Supp.	Årets regnskab	Korr. budget	Forskel mellem korr. budget og regnskab
Regnskab 2010	3.609	30.670	58.044	90.893	93.585	113.429	132.191	159.309	184.676	201.562	206.117	237.686	254.145	247.992	247.992	248.506	514
Regnskab 2011	-5.133	19.544	51.768	71.142	94.454	104.860	129.676	154.037	169.828	170.852	189.355	211.914	229.533	229.793	229.793	246.314	16.521
Regnskab 2012	4.311	31.315	44.557	63.821	98.150	114.341	138.753	157.725	177.159	198.663	207.946	229.639	260.911	251.795	251.795	271.488	19.693
Regnskab 2013	1.568	28.568	46.944	67.750	87.051	111.173	134.632	156.540	170.227	193.160	215.079	231.365	263.462	262.170	262.170	271.971	9.801
Regnskab 2014	2.646	26.933	45.232	66.268	94.401	117.160	140.052	161.796	178.361	199.783	220.837	237.315	272.862	267.553	267.553	264.565	-2.988
Regnskab 2015	2.321	24.934	46.786	69.998	91.421	112.845	134.269	155.692	177.116	198.540	219.964	241.387	262.811	262.811	262.811	254.700	-8.111

Fra regnskabsår 2012 overføres budget vedr. § 41 og § 42 til S.O. 16 (Regnskab 2012 = 8.282 mio. kr.) fra S.O. 17.

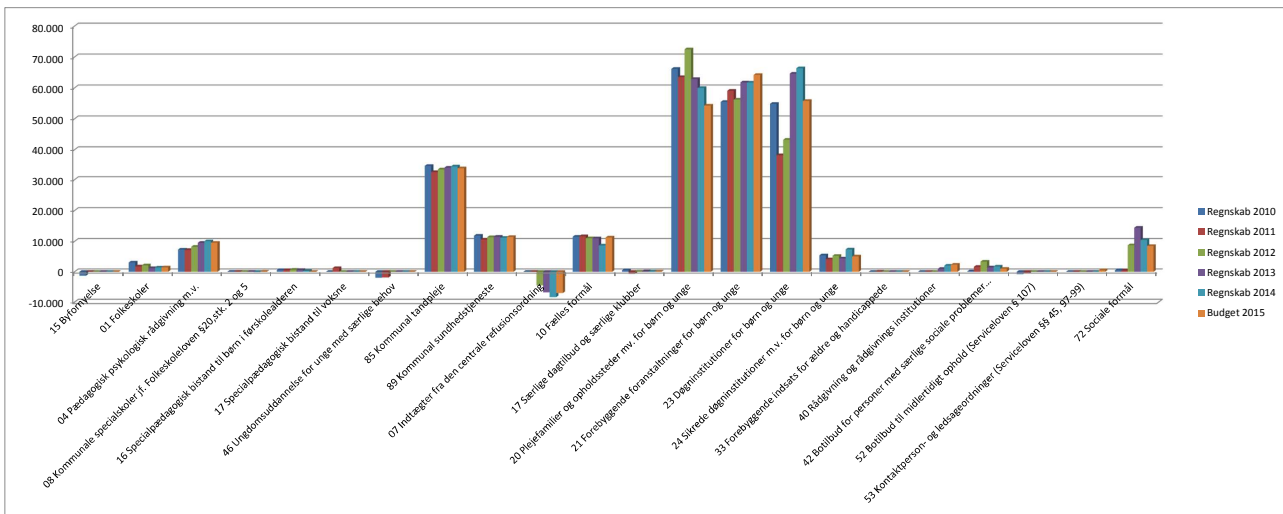
Fra 1/9 2012 indføres der lavere udgiftgrænser for at opnå statsrefusion i særligt dyre enkeltsager.

I regnskabsår 2012 indgår statsrefusion vedr. § 41 kørsel SFO for årene 2009-2011 (-4,011 mio. kr.)

De blå tal viser forventet forbrug resten af året beregnet ud fra nyeste budgetopfølgning pr. 31/3 2015.

Regnskabstal for 2010 til 2014 og budgettal 2015 for de enkelte funktioner under S.O. 16 Børn og Familie

Graf nr. 1. Regnskabstal 2010 til 2014, vedtaget budget 2015 pr. funktion under S.O. 16 Børn og Familie (Pol. org. 004.16 og dranst 1 - 2)



Tabel nr. 1. Regnskabstal i 2010 til 2014, vedtaget budget 2015 for de enkelte funktioner/områder

	Regnskab 2010	Regnskab 2011	Regnskab 2012	Regnskab 2013	Regnskab 2014	Budget 2015
15 Byformyelse	-1.295	0	0	0	0	0
01 Folkeskoler	3.072	1.785	2.131	1.212	1.414	1.458
04 Pædagogisk psykologisk rådgivning m.v.	7.320	7.193	8.246	9.559	10.083	9.574
08 Kommunale specialskoler jf. Folkeskoleloven §20, stk. 2 og 5	24	6	15	8	-68	48
16 Specialpædagogisk bistand til børn i førskolealderen	564	563	679	624	307	0
17 Specialpædagogisk bistand til voksne	0	1.233	0	0	0	0
46 Ungdomsuddannelse for unge med særlige behov	-1.939	-1.875	0	0	0	0
85 Kommunal tandpleje	34.457	32.465	33.342	33.908	34.323	33.687
89 Kommunal sundhedstjeneste	11.890	10.636	11.417	11.550	11.215	11.486
07 Indtægter fra den centrale refusionsordning	0	0	-4.443	-6.754	-8.333	-7.003 ¹⁾
10 Fælles formål	11.567	11.728	11.046	11.023	8.677	11.303
17 Særlige dagtilbud og særlige klubber	520	-649	61	165	93	80
20 Plejefamilier og opholdssteder mv. for børn og unge	66.184	63.497	72.489	62.896	60.017	54.289
21 Forebyggende foranstaltninger for børn og unge	55.469	59.092	56.246	61.784	61.749	64.206
23 Døgninstitutioner for børn og unge	54.849	38.248	43.234	64.629	66.368	55.808 ²⁾
24 Sikrede døgninstitutioner m.v. for børn og unge	5.419	4.133	5.266	4.416	7.380	5.067
33 Forebyggende indsats for ældre og handicappede	0	44	0	0	0	0
40 Rådgivning og rådgivningsinstitutioner	0	0	0	958	2.053	2.339
42 Botilbud for personer med særlige sociale problemer (Serviceloven §§ 109-110)	175	1.653	3.337	1.453	1.769	1.025
52 Botilbud til midlertidigt ophold (Serviceloven § 107)	-780	-404	0	0	0	0
53 Kontaktperson- og ledsageordninger (Serviceloven §§ 45, 97-99)	0	0	0	0	28	500
72 Sociale formål	496	445	8.733	14.463	10.488	8.502 ³⁾
I alt	247.993	229.793	251.799	271.894	267.562	252.368

OBS: Regnskabstallene er trukket i ØS med det enkelte års kontotekst, da der løbende sker ændringer med, hvad der hører under pol.org. 004.16 budget og regnskabsmæssig.

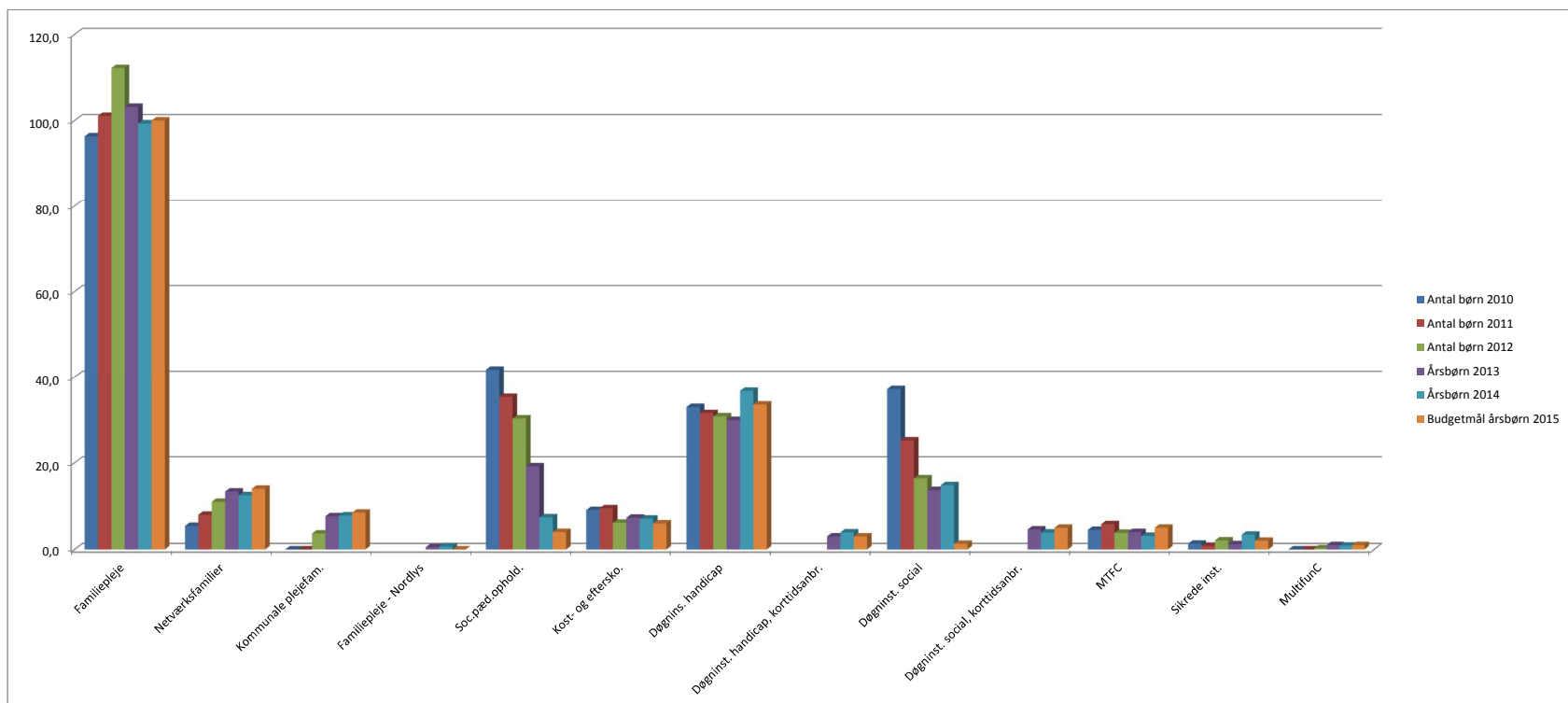
1) Indtil 2012 har indtægter fra den centrale refusionsordning (særligt dyre enkeltager) været registreret under de enkelte funktioner 05.28.20 - 05.28.24.

2) Døgninstitutioner for børn og unge viser en stor stigning under korr. budget 2013 på grund af overført puljebeløb fra 2012 til taksregulering.

3) Fra 2012 er budget/refusion vedr. Menugiften § 41 og Tabt arbejdsfortjeneste § 42 overført fra SSB. Der er i 2012 hentet ekstraordinær statsrefusion hjem vedr. SFO kørsel jf. § 41 år 2009-2011 (-4,011 mio. kr.)

Antal anbragte børn og unge fra 2010 til 2014 og budgetmål for 2015

Graf nr. 1. Gennemsnitlig antal anbragte børn og unge pr. foranstaltning i 2010 til 2014 og budgetmål for 2015



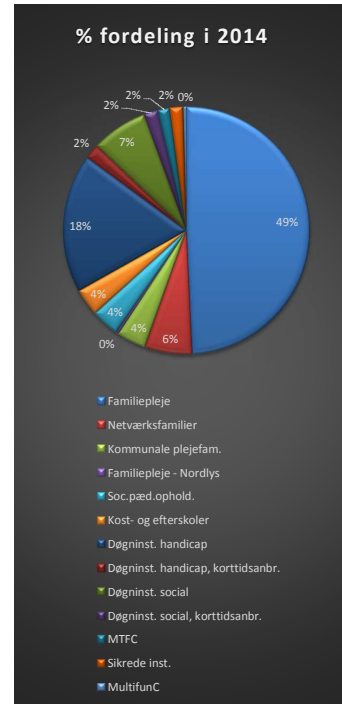
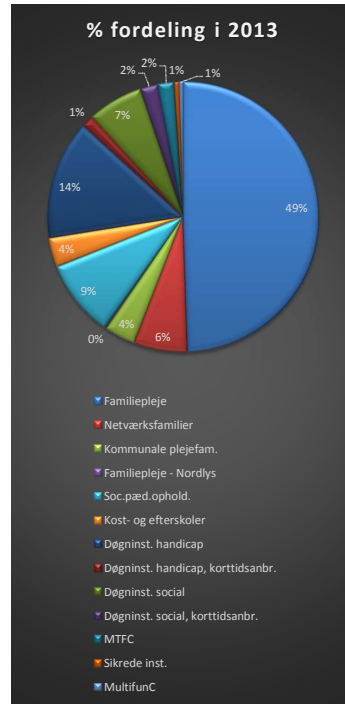
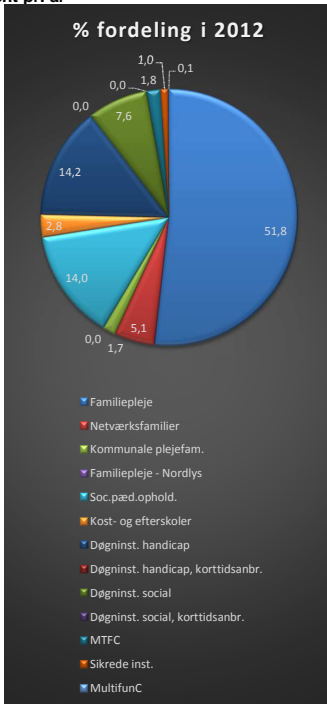
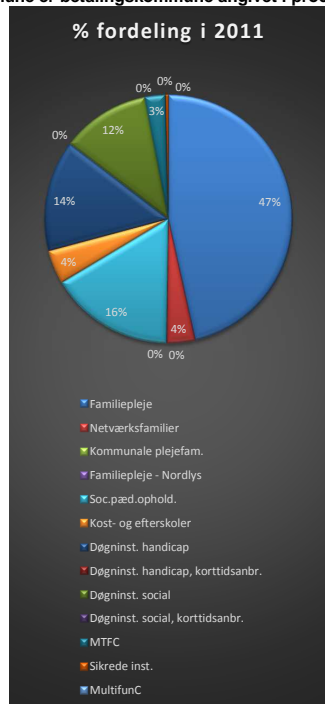
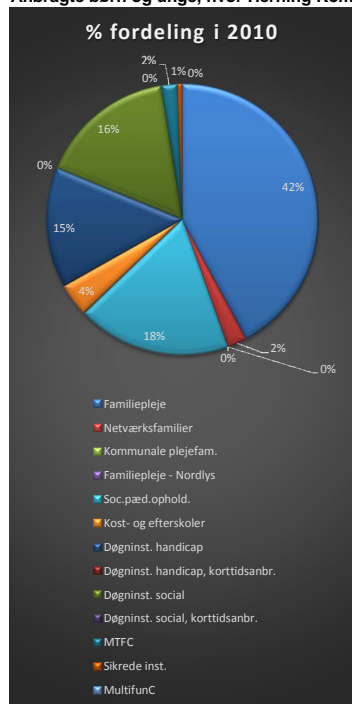
Gennemsnitlig antal anbragte børn og unge pr. foranstaltning fra 2010 til 2014 og budgetmål 2015

	Antal børn 2010	Antal børn 2011	Antal børn 2012	Årsbørn 2013	Årsbørn 2014	Budgetmål årsbørn 2015
Familiepleje	96,3	101,08	112,2	103,2	99,3	100,0
Netværksfamilier	5,4	8,00	11,0	13,4	12,5	14,0
Kommunale plejefam.	0,0	0,00	3,7	7,7	7,9	8,5
Familiepleje - Nordlys				0,5	0,7	0,0
Soc.pæd.ophold.	41,8	35,25	30,3	19,2	7,4	4,0
Kost- og eftersko.	9,1	9,50	6,2	7,3	7,1	6,0
Døgninst. handicap	32,9	31,50	30,8	29,9	36,7	33,5
Døgninst. handicap, korttidsanbr.				3,0	3,9	3,0
Døgninst. social	37,1	25,17	16,4	13,7	14,8	1,3
Døgninst. social, korttidsanbr.				4,6	3,9	5,0
MTFC	4,5	5,83	3,8	4,0	3,1	5,0
Sikrede inst.	1,3	0,83	2,1	1,2	3,4	2,0
MultifunC	0,0	0,00	0,3	1,0	0,9	1,0
I alt	228,4	217,2	216,6	208,6	201,6	183,3

Fra 2013 tælles årsbørn. Det vil sige antal anbringelsesdage delt med 365 dage.

Tællingerne for 2013 har været månedlige punkttællinger som er sammenlagt og delt med 12.

Anbragte børn og unge, hvor Herning Kommune er betalingskommune angivet i procent pr. år



Anbragte børn og unge, hvor Herning Kommune er betalingskommune angivet i gennemsnit og procentuel pr. år

	Gns. 2010	% fordeling i 2010	Gns. 2011	% fordeling i 2011	Gns. 2012	% fordeling i 2012	Antal årsbørn 2013	% fordeling i 2013	Antal årsbørn 2014	% fordeling i 2014	Budgetmål 2015
Familiepleje	96,3	42,2	101,1	46,5	112,2	51,8	103,2	49,5	99,3	49,3	100,0
Netværksfamilier	5,4	2,4	8,0	3,7	11,0	5,1	13,4	6,4	12,5	6,2	14,0
Kommunale plejefam.	0,0	0,0	0,0	0,0	3,7	1,7	7,7	3,7	7,9	3,9	8,5
Familiepleje - Nordlys		0,0		0,0		0,0	0,5	0,2	0,7	0,3	0,0
Soc.pæd.ophold.	41,8	18,3	35,3	16,2	30,3	14,0	19,2	9,2	7,4	3,7	4,0
Kost- og efterskoler	9,1	4,0	9,5	4,4	6,2	2,8	7,3	3,5	7,1	3,5	6,0
Døgninst. handicap	32,9	14,4	31,5	14,5	30,8	14,2	29,9	14,3	36,7	18,2	33,5
Døgninst. handicap, korttidsanbr.		0,0		0,0		0,0	3,0	1,5	3,9	1,9	3,0
Døgninst. social	37,1	16,2	25,2	11,6	16,4	7,6	13,7	6,6	14,8	7,4	1,3
Døgninst. social, korttidsanbr.		0,0		0,0		0,0	4,6	2,2	3,9	1,9	5,0
MTFC	4,5	2,0	5,8	2,7	3,8	1,8	4,0	1,9	3,1	1,6	5,0
Sikrede inst.	1,3	0,6	0,8	0,4	2,1	1,0	1,2	0,6	3,4	1,7	2,0
MultifunC	0,0	0,0	0,0	0,0	0,3	0,1	1,0	0,5	0,9	0,4	1,0
Antal børn i alt	228,4	100,0	217,2	100,0	216,6	100,0	208,6	100,0	201,6	100,0	183,3

Gennemsnitspriser regnskab 2010 til 2014 og budgetteret vedrørende anbringelser

Tabel 1. Gennemsnitspriser pr. foranstaltning pr. år 2010 - 2014 og budgetteret for 2015

	Regnskab 2010	Regnskab 2011	Regnskab 2012	Regnskab 2013	Regnskab 2014	Budget 2015
Familiepleje	337.499	362.624	367.221	372.732	409.695	382.475
Netværksfamilier	90.185	64.625	110.364	99.924	107.120	87.025
Kommunale plejefamilier	-	-	442.364	590.288	425.860	574.769
Soc.pæd.ophold.	739.015	754.014	770.083	772.312	996.757	732.414
Kost- og efterskoler	244.066	257.053	257.189	158.204	245.851	286.423
Døgnins. handicap	1.036.571	951.746	921.795	987.245	1.103.839	1.085.522
Døgnins. handicap, korttidsa	-	-	-	769.000	794.148	868.700
Døgninst. social	741.054	738.419	800.528	691.407	791.436	764.675
Døgninst. social, korttidsank	-	-	-	1.334.500	1.389.717	1.437.735
MTFC	942.667	975.472	1.119.652	1.108.320	1.211.182	1.072.735
Sikrede inst.	1.575.385	1.404.819	1.257.500	1.313.280	1.437.243	1.516.000
MultifunC	-	-	1.384.992	1.984.320	1.914.773	1.935.000

Gennemsnitspriserne er for regnskabsår 2010 og 2011 beregnet ud fra udgifter pr. år pr. foranstaltning delt med gennemsnitlig antal anbragt børn optalt pr. måned. Fra 2013 tælles i årspladser (dage pr. år).

Udgifter vedr. MultifunC er uden partnerskabsbetaling.

Udgifter i 2013 vedr. anbringelser - de 20 dyreste cpr.nr.

2013 regnskab	Familiepleje - gruppering 001		Netværksplejefamilier - gruppering 002		Kommunale plejefamilier - gruppering 008		Socialpæd.opholdssteder - gruppering 003		Institutionsanbringelse handicappede - gruppering 001		Institutionsanbringelse social adfærd gruppering 002	
	Cpr.nr.	Beløb	Cpr.nr.	Beløb	Cpr.nr.	Beløb	Cpr.nr.	Beløb	Cpr.nr.	Beløb	Cpr.nr.	Beløb
1.		653.615		164.428		631.864		1.194.375		1.701.228		1.694.556
2.		617.708		109.817		541.319		1.156.406		1.182.844		1.030.892
3.		588.895		103.539		537.620		1.026.517		1.116.900		899.222
4.		543.404		96.884		536.932		1.011.785		1.116.900		829.533
5.		538.685		94.261		451.091		695.285		1.116.900		809.847
6.		523.680		86.543		450.340		693.251		1.116.900		809.835
7.		522.814		86.390		333.049		684.593		1.116.900		809.835
8.		505.578		86.223		279.580		681.287		1.116.900		796.106
9.		500.596		80.087		239.063		676.518		1.116.900		787.665
10.		492.842		66.806		232.698		675.359		1.116.900		719.415
11.		480.213		66.428		178.717		657.384		1.116.900		719.415
12.		472.597		59.486		48.720		648.809		1.116.900		719.415
13.		456.898		59.419		42.465		647.758		965.060		719.415
14.		447.389		52.031				608.905		965.060		716.430
15.		445.934		43.648				591.295		965.060		695.833
16.		444.975						554.883		965.060		676.048
17.		443.792						478.992		936.360		628.982
18.		440.347						365.766		885.740		611.320
19.		433.356						288.705		830.010		605.097
20.		432.240						263.478		830.010		550.188
Udgifter i alt til 20 pers.		9.985.559		1.255.991		4.503.457		13.601.351		21.395.432		15.829.050
Gns. udgift for de 20 pers.		499.278		83.733		346.420		680.068		1.069.772		791.452
Cpr.nr. i alt/Udgifter i alt i 2013	125	38.630.052	15	1.338.975	13	4.499.629	31	14.835.530	47	31.748.843	45	23.010.598
Gns. udgift pr. pers. I 2013		309.040		89.265		346.125		478.565		675.507		511.347
Median		329.300		86.223		333.049		573.089		711.228		528.099

Alle cpr.nr. med årlig udgift under 25.000 kr. er ikke medtaget i cpr.nr. i alt/udgifter i alt i 2013 og dermed holdt ude af gns. beregning 2013.

Udgifter i 2012 vedr. anbringelser - de 20 dyreste cpr.nr.

2012 regnskab	Familiepleje - gruppering 001		Netværksplejefamilier - gruppering 002		Kommunale plejefamilier - gruppering 008		Socialpæd.opholdssteder - gruppering 003		Institutionsanbringelse handicappede - gruppering 001		Institutionsanbringelse social adfærd gruppering 002	
	Cpr.nr.	Beløb	Cpr.nr.	Beløb	Cpr.nr.	Beløb	Cpr.nr.	Beløb	Cpr.nr.	Beløb	Cpr.nr.	Beløb
1.		619.144		181.867		434.281		1.163.605		1.443.066		1.152.570
2.		606.571		138.514		311.804		1.163.576		1.325.943		799.871
3.		602.287		118.870		283.591		1.162.440		1.243.266		794.399
4.		557.860		95.606		217.280		1.148.966		1.105.686		789.193
5.		542.774		89.374		211.463		1.136.629		1.105.686		764.915
6.		542.260		75.564		164.046		918.408		1.105.686		735.660
7.		522.928		66.275				821.559		1.105.686		735.660
8.		521.996		66.176				786.674		1.105.686		735.660
9.		510.126		65.063				769.060		1.105.686		735.660
10.		508.456		52.815				759.733		1.105.686		735.660
11.		502.326		51.823				754.673		1.105.686		735.660
12.		496.694		48.854				738.426		1.105.686		735.660
13.		492.534		36.417				730.669		1.105.686		592.950
14.		479.467		20.610				687.625		1.105.686		573.136
15.		476.048		19.416				682.047		1.030.290		548.730
16.		465.836		18.704				678.980		1.030.290		521.144
17.		456.518		14.882				647.506		943.025		519.548
18.		456.104		10.344				636.344		892.388		516.181
19.		450.952		9.978				632.791		821.980		510.632
20.		441.435		4.838				626.693		772.718		500.444
Udgifter i alt til 20 pers.		10.252.315		1.185.990		1.622.465		16.646.406		21.665.512		13.733.333
Gns. udgift for de 20 pers.		512.616		59.300		81.123		832.320		1.083.276		686.667

Udgifter pr. cpr.nr. i 2013 vedr. det forebyggende område - de 20 dyreste cpr.nr. pr. §

2013 regnskab	Familiebehandling - gruppering 003		Aflastninger - gruppering 005		Fast kontaktperson for barnet - gruppering 007		Fast kontaktperson for familien - gruppering 008		Økonomisk støtte når det anses for væsentlig af hensyn til barnet eller den unge... - gruppering 011	
	Cpr.nr.	Beløb	Cpr.nr.	Beløb	Cpr.nr.	Beløb	Cpr.nr.	Beløb	Cpr.nr.	Beløb
1.		558.815		832.996		224.476		115.344		250.422
2.		549.629		613.088		212.049		101.133		106.268
3.		513.651		507.806		203.451		54.791		89.749
4.		489.529		481.208		203.305		53.190		74.559
5.		415.363		386.977		197.567		53.190		70.949
6.		407.705		376.380		188.773		53.190		62.599
7.		407.705		356.360		180.293		51.302		61.662
8.		407.705		338.561		167.142		48.508		61.199
9.		407.705		312.120		165.362		44.952		52.133
10.		407.705		303.028		163.690		42.552		51.614
11.		407.705		240.604		154.214		42.552		46.990
12.		407.705		238.018		145.110		32.852		45.862
13.		407.705		231.948		140.000		31.914		43.779
14.		367.493		227.384		135.634		31.914		42.609
15.		367.493		227.384		135.634		31.914		42.358
16.		283.718		225.088		135.634		31.914		41.342
17.		279.408		204.387		135.634		24.822		38.344
18.		279.408		190.368		135.634		24.779		37.199
19.		252.232		190.368		135.634		24.480		35.193
20.		240.378		161.895		132.847		22.828		34.881
Udgifter i alt til 20 pers.		7.858.756		6.645.967		3.292.082		918.122		1.289.709
Gns. udgift for de 20 pers.		392.938		332.298		164.604		45.906		64.485
Cpr.nr. i alt/Udgifter i alt i 2013	208	22.260.459	77	11.108.693	128	10.454.763	36	1.165.198	142	3.412.907
Gns. udgift pr. pers. I 2013		107.021		144.269		81.678		32.367		24.035
Median		66.842		79.047		56.892		24.629		18.178

Alle cpr.nr. med årlig udgift under 25.000 kr. er ikke medtaget i cpr.nr. i alt/udgifter i alt i 2013 og dermed holdt ude af gns. beregning 2013. Dog er beløbsgrænsen for fast kontaktperson for familien og økonomisk støtte til forældrene på min. 5.000 kr.

Udgifter pr. cpr.nr. i 2012 vedr. det forebyggende område - de 20 dyreste cpr.nr. pr. §

2012 regnskab	Familiebehandling - gruppering 003		Aflastninger - gruppering 005		Fast kontaktperson for barnet - gruppering 007		Fast kontaktperson for familien - gruppering 008		Økonomisk støtte når det anses for væsentlig af hensyn til barnet	
	Cpr.nr.	Beløb	Cpr.nr.	Beløb	Cpr.nr.	Beløb	Cpr.nr.	Beløb	Cpr.nr.	Beløb
1.		551.928,00		922.420,00		255.339,10		118.764,04		262.403,00
2.		368.706,00		691.815,00		213.697,90		52.380,00		227.668,25
3.		354.925,84		619.380,87		208.916,72		45.513,15		165.310,55
4.		346.086,00		598.157,93		206.512,00		41.904,00		127.481,90
5.		334.764,00		521.885,80		202.800,60		41.904,00		96.368,75
6.		334.764,00		468.935,90		202.800,60		41.904,00		69.986,25
7.		334.764,00		437.797,31		202.768,59		31.777,30		68.876,48
8.		309.517,00		374.603,94		185.623,50		31.554,00		60.999,67
9.		274.594,00		326.190,00		169.554,60		31.428,00		58.934,73
10.		271.312,00		278.144,90		165.121,80		31.428,00		57.668,86
11.		256.858,80		274.910,95		164.013,60		31.428,00		48.380,48
12.		251.082,00		274.910,95		160.319,60		30.696,60		47.408,10
13.		233.226,00		274.389,82		150.698,40		29.551,56		44.477,37
14.		228.018,00		270.239,95		150.068,00		28.809,00		44.224,90
15.		215.267,00		270.239,95		145.913,00		25.317,00		39.287,77
16.		211.820,00		247.796,20		135.200,40		20.952,00		38.862,76
17.		210.709,21		236.459,95		135.200,40		20.952,00		38.819,85
18.		200.202,00		236.459,95		135.200,40		19.825,83		38.000,00
19.		199.452,00		229.397,94		135.200,40		15.714,00		37.700,88
20.		179.416,00		218.878,02		135.200,40		15.714,00		37.523,10
Udgifter i alt til 20 pers.		5.667.412		7.773.015		3.460.150		707.516		1.610.384
Gns. udgift for de 20 pers.		283.371		388.651		173.008		35.376		80.519

S.O. 16 Børn og Familie - Refusionsindtægter i årene 2010 til 2014 (Pol.org. 4.16)

De samlede refusionsindtægter i 2010 til 2014

	Vedtaget budget	Korr. budget	Bevægelser året	Restkorr. budget	Bemærkninger
Regnskabsår 2010	-6.704	-7.304	-12.190	4.886	
Regnskabsår 2011	-14.424	-12.589	-11.467	-1.122	
Regnskab 2012	-21.859	-22.330	-28.428	6.098	Fra 2012 overført budget/refusion vedr. Merudgifter § 41 og Tabt arbejdsfortj. § 42 fra SSB. Pr. 1/9 2012 nye refusionsgrænser vedr. særligt dyre enkeltsager. Regnskabet indeholder tillige -4,011 mio. kr. i refusion vedr. SFO kørsel § 41 for årene 2009-2011.
Regnskab 2013	-24.082	-24.082	-24.737	655	
Regnskab 2014	-23.776	-23.776	-23.383	-393	

Refusioner i 2010 på de enkelte funktioner

	Vedtaget budget 2010	Korr. budget 2010	Bevægelser 2010	Restkorr. budget 2010	Bemærkninger
20 Plejefamilier og opholdssteder mv. for børn og unge	-1.327.000	-1.327.000	-3.046.844	1.719.844	Særligt dyre enkeltsager, 100% Flygtningeudg. og 50% ref. advokatbistand
21 Forebyggende foranstaltninger for børn og unge	-642.000	-642.000	-354.870	-287.130	Særligt dyre enkeltsager og 100% Flygtningeudg.
23 Døgninstitutioner for børn og unge	-3.627.000	-4.227.000	-7.535.461	3.308.461	Særligt dyre enkeltsager og 100% Flygtningeudg.
24 Sikrede døgninstitutioner m.v. for børn og unge	0	0	-271.787	271.787	Særligt dyre enkeltsager
42 Botilbud for personer med særlige sociale problemer	-1.108.000	-1.108.000	-981.001	-126.999	50% refusion Krisecentre
I alt	-6.704.000	-7.304.000	-12.189.963	4.885.963	

Refusioner i 2011 på de enkelte funktioner

	Vedtaget budget 2011	Korr. budget 2011	Bevægelser 2011	Restkorr. budget 2011	Bemærkninger
20 Plejefamilier og opholdssteder mv. for børn og unge	-3.244.000	-4.265.000	-3.736.849	-528.151	Særligt dyre enkeltsager, 100% Flygtningeudg. og 50% ref. advokatbistand
21 Forebyggende foranstaltninger for børn og unge	-1.195.000	-683.000	-699.717	16.717	Særligt dyre enkeltsager og 100% Flygtningeudg.
23 Døgninstitutioner for børn og unge	-8.711.000	-6.243.000	-6.172.017	-70.983	Særligt dyre enkeltsager og 100% Flygtningeudg.
24 Sikrede døgninstitutioner m.v. for børn og unge	0	-136.000	-122.403	-13.597	Særligt dyre enkeltsager
42 Botilbud for personer med særlige sociale problemer	-1.274.000	-1.262.000	-736.254	-525.746	50% refusion Krisecentre
I alt	-14.424.000	-12.589.000	-11.467.240	-1.121.760	

Refusioner i 2012 på de enkelte funktioner

	Vedtaget budget 2012	Korr. budget 2012	Bevægelser 2012	Restkorr. budget 2012	Bemærkninger
07 Indtægter fra den centrale refusionsordning	-3.501.000	-3.972.000	-4.443.094	471.094	Særligt dyre enkeltsager. OBS nye refusionsgrænser fra 1/9 2012
20 Plejefamilier og opholdssteder mv. for børn og unge	-2.835.000	-2.835.000	-2.187.834	-647.166	100% flygtningeudg. og 50% ref. advokatbistand
21 Forebyggende foranstaltninger for børn og unge	0	0	-1.244.409	1.244.409	100% flygtningeudg.
23 Døgninstitutioner for børn og unge	-4.542.000	-4.542.000	-3.564.837	-977.163	100% flygtningeudg.
42 Botilbud for personer med særlige sociale problemer	-1.316.000	-1.316.000	-683.986	-632.014	50% refusion Krisecentre
72 Sociale formål	-9.665.000	-9.665.000	-16.304.038	6.639.038	50% ref. Merudgifter § 41 og Tabt arbejdsfortj. § 42. OBS overført fra 2012 fra SSB. Ekstraordinær indtægt på 4,011 mio. kr. vedr. SFO kørsel 2009-2011 under berigtigelser.
I alt	-21.859.000	-22.330.000	-28.428.198	6.098.198	

Refusioner i 2013 på de enkelte funktioner

	Vedtaget budget 2013	Korr. budget 2013	Bevægelser 2013	Restkorr. budget 2013	Bemærkninger
07 Indtægter fra den centrale refusionsordning	-5.619.000	-5.619.000	-6.754.000	1.135.000	Særligt dyre enkeltsager
20 Plejefamilier og opholdssteder mv. for børn og unge	-2.978.000	-2.978.000	-536.000	-2.442.000	100% flygtningeudgifter og 50% ref. advokatbistand
21 Forebyggende foranstaltninger for børn og unge	-2.200.000	-2.200.000	-2.028.000	-172.000	100% flygtningeudgifter
23 Døgninstitutioner for børn og unge	-2.600.000	-2.600.000	-3.933.000	1.333.000	100% flygtningeudgifter
42 Botilbud for personer med særlige sociale problemer	-850.000	-850.000	-716.000	-134.000	50% refusion vedrørende Krisecentre
72 Sociale formål	-9.835.000	-9.835.000	-10.770.000	935.000	50% refusion vedrørende Merudgifter § 41 og Tabt arbejdsfortj. § 42. OBS ingen ref. på barnepegeudgifter fra 2013, som er konteret på 572 09 052 07 med 3.147.353 kr.
I alt	-24.082.000	-24.082.000	-24.737.000	655.000	

Refusioner i 2014 på de enkelte funktioner

	Vedtaget budget 2014	Korr. budget 2014	Bevægelser 2014	Restkorr. budget 2014	Bemærkninger
07 Indtægter fra den centrale refusionsordning	-5.719	-5.719	-8.333	2.614	Særligt dyre enkeltsager
20 Plejefamilier og opholdssteder mv. for børn og unge	-3.032	-3.032	-661	-2.371	100% flygtningeudgifter og 50% ref. advokatbistand
21 Forebyggende foranstaltninger for børn og unge	-1.324	-1.324	-2.057	733	100% flygtningeudgifter
23 Døgninstitutioner for børn og unge	-3.665	-3.665	-908	-2.757	100% flygtningeudgifter
42 Botilbud for personer med særlige sociale problemer	-787	-787	-1.218	431	50% refusion vedrørende Krisecentre
72 Sociale formål	-9.249	-9.249	-10.206	957	50% refusion vedrørende Merudgifter § 41 og Tabt arbejdsfortj. § 42. OBS ingen ref. på barnepegeudgifter.
I alt	-23.776	-23.776	-23.383	-393	

Oversigt over antal cpr.nr. der har udløst statsrefusion vedr. særligt dyre enkeltsager med henholdsvis 25% og 50% i årene 2010 til 2014

Antal cpr.nr. der har udløst henholdsvis 25% og 50% refusion

	Antal cpr.nr. udløste 25% ref.	Antal cpr.nr. udløste 50% ref.
Regnskabsår 2010	77	15
Regnskabsår 2011	111	12
Regnskab 2012	82	26
Regnskab 2013	111	28
Regnskab 2014	109	41

Der indføres nye udgiftsgrænser fra 1/9 2012.

	Regnskabsår 2010		Regnskabsår 2011		Regnskabsår 2012		Regnskabsår 2013		Regnskabsår 2014	
	Antal cpr.nr. udløste 25% ref.	Antal cpr.nr. udløste 50% ref.	Antal cpr.nr. udløste 25% ref.	Antal cpr.nr. udløste 50% ref.	Antal cpr.nr. udløste 25% ref.	Antal cpr.nr. udløste 50% ref.	Antal cpr.nr. udløste 25% ref.	Antal cpr.nr. udløste 50% ref.	Antal cpr.nr. udløste 25% ref.	Antal cpr.nr. udløste 50% ref.
517 Særlige dagtilbud og særlige klubber	1	0	1	1	2	0	2	1	5	1
520 Plejefamilier og opholdssteder	18	7	37	5	26	5	39	8	34	9
521 Forebyggende foranstaltninger	14	2	12	2	6	7	13	3	16	3
523 Døgninstitutioner for børn og unge	42	4	60	3	45	10	52	15	44	25
524 Sikrede institutioner	1	2	0	1	2	1	4	0	7	2
535 Hjælpe midler og forbrugsgoder	0	0	0	0	1	0	0	0	1	0
542 Kvindekrisecentre	1	0	0	0	0	0	0	0	1	0
572 Sociale formål, bl.a. § 41 Merudg., §42 tabt arbejdsfortj.	0	0	1	0	0	3	1	1	1	1
I alt	77	15	111	12	82	26	111	28	109	41

BOF - Antal familier og udgifter til familiebehandling i årene 2012 til 2014 og budgetteret i 2015

(konto nr. 521 01 101 02)

	Regnskab 2012	Regnskab 2013	Regnskab 2014	Budget 2015
Antal familier	104	118	104	
Udgifter til Familiebehandling i Fam.cent.	9.459.183	10.283.148	10.043.704	10.183.000
Gns. Pris pr. fam.	90.954	87.145	96.574	

Regnskabsår 2012 er første år med takster.

BOF - Antal børn/unge og udgifter til overvåget samvær i regnskab 2012 til 2014 og budgetteret i 2015
(konto nr. 521 01 100 05)

	Regnskab 2012	Regnskab 2013	Regnskab 2014	Budget 2015
Antal børn og unge	42	46	69	
Udgifter til overvåget samvær i Fam.cent.	1.766.874	1.795.946	2.097.106	1.979.000
Gns. Pris pr. fam.	42.068	39.042	30.393	

Regnskabsår 2012 er første år med takster.

Anlægsudgifter under S.O. 16 Børn og Familie i årene 2010 til 2014

	Korr. budget	Anlægsudgifter	Rest korr. Budget
Regnskab 2010	0	0	0
Regnskab 2011	0	0	0
Regnskab 2012	2.140.000	391.370	1.748.630
Regnskab 2013	2.399.000	742.333	1.656.667
Regnskab 2014	0	0	0
Budget 2015	1.651.000	?	?